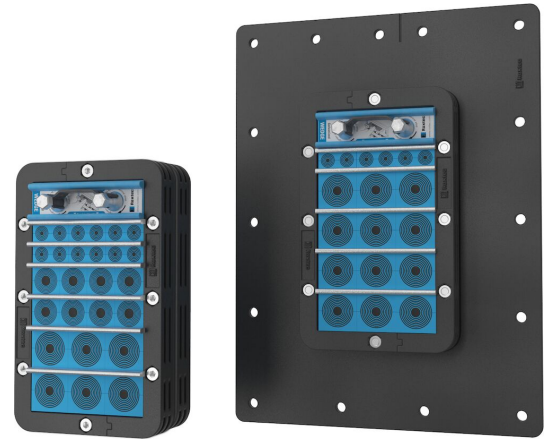




Moldura Roxtec KFO

Moldura leve eficiente em área.

A vedação Roxtec KFO tem uma moldura composta leve adequada para construções em que é importante manter o peso mínimo. É possível abrir a moldura e instalá-la em volta dos cabos existentes. Os módulos de vedação são adaptáveis a diferentes tamanhos, e podem ser utilizados para criar capacidade sobressalente na moldura.



- Leve
- Eficiente em área
- Perfeito para retrofit/manutenção
- Rápido e fácil de instalar
- Permite cabos pré-terminados

Características do produto



IP/UL NEMA

Estrutura da instalação



Gabinetes e invólucros

Classificações e certificados

Proteção contra vazamento

- IP 66/67

Dimensões da moldura

mm/kg

As variantes de molduras abaixo são uma seleção limitada. Para a gama completa de molduras e configurações, acesse [roxtec.com](https://www.roxtec.com).

Título	Aberturas da moldura	Espaço de montagem	Dimensões externas WxHxD	Dimensões da abertura w x h	Peso	Art. No.
KFO 6x1	1	120 x 180	159 x 260 x 52	123(+0.5/-0.5) x 223(+0.5/-0.5)	1	KFO0000060059
KFO 6x1 WITH FLANGE	1	120 x 180	319 x 420 x 59	170(+2/-2) x 270(+2/-2)	1.6	KFO1000060059



Dados de componente de vedação

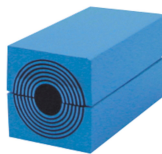
Componentes de vedação



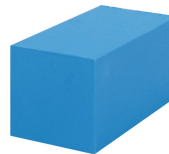
Lubrificante Roxtec



Cunha e Kit de Cunhas Roxtec



Módulo RM com Multidiameter™



Módulo de compensação sólida RM



Placa de separação Roxtec



Kit de vedação Roxtec

Para obter informações detalhadas, acesse [roxtec.com](https://www.roxtec.com).

The product information provided by Roxtec does not release the purchaser of the Roxtec system, or part thereof, from the obligation to independently determine the suitability of the products for the intended process, installation and/or use.

Roxtec gives no guarantee for the Roxtec system or any part thereof and assumes no liability for any loss or damage whatsoever, whether direct, indirect, consequential, loss of profit or otherwise, occurred or caused by the Roxtec systems or installations containing components not manufactured by an authorized manufacturer and/or occurred or caused by the use of the Roxtec system in a manner or for an application other than for which the Roxtec system was designed or intended.

Roxtec expressly excludes any implied warranties of merchantability and fitness for a particular purpose and all other express or implied representations and warranties provided by statute or common law. User determines suitability of the Roxtec system for intended use and assumes all risk and liability in connection therewith. In no event shall Roxtec be liable for indirect, consequential, punitive, special, exemplary or incidental damages or losses.

The Roxtec products are offered and sold in accordance with the conditions of the Roxtec General Terms of Sales. The latest version of the Roxtec General Terms of Sales can be downloaded from <https://www.roxtec.com/en/about-us/about-roxtec/general-terms-of-sales/>

We reserve the right to make changes to the product and technical information without further notice. Any errors in print or entry are no claims for indemnity. The content of this publication is the property of Roxtec International AB and is protected by copyright.

This document was generated on: 2024-04-12